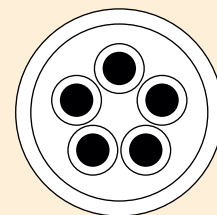
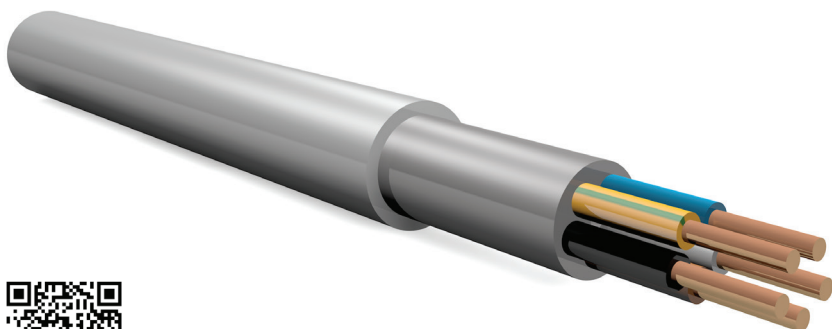


NYM

PVC-Mantelleitung

RoHS

QUERSCHNITT



nach DIN VDE 0250-204

VERWENDUNG

Die NYM-Mantelleitung ist für Installationen in Wohnbauten, öffentlichen Gebäuden sowie Industriebauten vorgesehen. Sie eignet sich zur Verlegung über, auf, in und unter Putz in trockenen, feuchten und nassen Räumen sowie in Mauerwerk und Beton, ausgenommen ist Schüttel-, Rüttel- oder Stampfbeton. Die Leitung ist auch für die Verwendung im Freien zugelassen, sofern sie vor direkter Sonneneinstrahlung geschützt ist. Die Verlegung in Erde oder Wasser ist unzulässig. Diese Leitung ist flammwidrig gemäß DIN EN 50265-1 und DIN EN 50265-2-1.

BESONDERE MERKMALE

Mantelfarbe
grau

AUFBAU

Leiter	Cu-Leiter, rund, eindräftig (RE) oder rund, mehrdräftig (RM)
Adern	Polyvinylchlorid (PVC), bleifrei 1-adrig: NYM-O schwarz; NYM-J grün-gelb 3-adrig: NYM-O braun, schwarz, grau; NYM-J grün-gelb, blau, braun 4-adrig: NYM-O blau, braun, schwarz, grau; NYM-J grün-gelb, braun, schwarz, grau 5-adrig: NYM-J grün-gelb, blau, braun, schwarz, grau Vieladrig: NYM-O schwarz mit weißen Ziffern; NYM-J, schwarz mit weißen Ziffern, eine Ader grün-gelb
Außenmantel	Polyvinylchlorid (PVC), bleifrei, grau

TECHNISCHE DATEN

Nennspannung	300 V / 500 V
Prüfspannung	2.000 V
Isolationswiderstand	20 MΩ x km
Temperaturbereich	bei Verlegung +5 °C bis +70 °C
Temperaturbereich	fest verlegt -40 °C bis +70 °C

Artikel Bezeichnung	Cu-Gewicht	Außen Ø (mm)	Gew. (kg/km)	Artikelnummer
NYM - J 1x1,5	14,4	5,4	40	10660001
NYM - J 1x2,5	24	6	70	10660002
NYM - J 1x4	38	6,6	80	10660004
NYM - J 1x6	58	7,2	105	10660006
NYM - J 1x10	96	8,4	155	10660010
NYM - J 1x16	154	9,9	230	10660016
NYM - J 3x1,5	43	9,1	135	10660100
NYM - J 3x2,5	72	10,4	190	10660110
NYM - J 3x4	115	13	258	10660114
NYM - J 3x6	173	15	320	10660116
NYM - J 3x10	288	16,5	510	10660118
NYM - J 4x1,5	58	9,8	160	10660120
NYM - J 4x2,5	96	11,3	230	10660130
NYM - J 4x4	154	13,6	330	10660140
NYM - J 4x6	230	15,1	460	10660150
NYM - J 4x10	384	17,9	680	10660160
NYM - J 4x16	614	22	1.048	10660170
NYM - J 4x25	960	26,9	1.649	10660180
NYM - J 4x35	1344	30	2.000	10660190
NYM - J 5x1,5	72	10,8	190	10660200
NYM - J 5x2,5	120	12,2	270	10660210
NYM - J 5x4	192	14,9	410	10660220
NYM - J 5x6	288	16,3	540	10660230
NYM - J 5x10	480	19,5	850	10660240
NYM - J 5x16	768	24,4	1.280	10660250
NYM - J 5x25	1200	29,1	1.970	10660260
NYM - J 7x1,5	101	11,3	235	10660270
NYM - J 7x2,5	168	15,2	342	10660280
NYM - J 10x1,5	144	14,7	296	10660290
NYM - J 12x1,5	173	16,0	345	10660300